

GABINET ISTN.
WYKŁ. PCV

OBSZAR STANOWISK, ZAGOSPODAROWANIE TECHNICZNE
I FUNKCYJNALNE PRZYJĘTO ROZWIĄZANIE DODROGASOWE,
KTÓRE OBEJMUJE ZAŁĄCZONE OPRACOWANIE
H pom=2,39m

23,5m² WYKŁ. PCV

386
POKÓJ
PERSONELU
19,45m² WYKŁ. PCV

H pom=2,51m

80
200 (istn)

154 68

90
200 (istn)

158

WYKŁ. PCV

WENTYLACJA

254

513

HP4-Ø25

90
200 (istn)

H pom=2,30m
90
200
went.

139

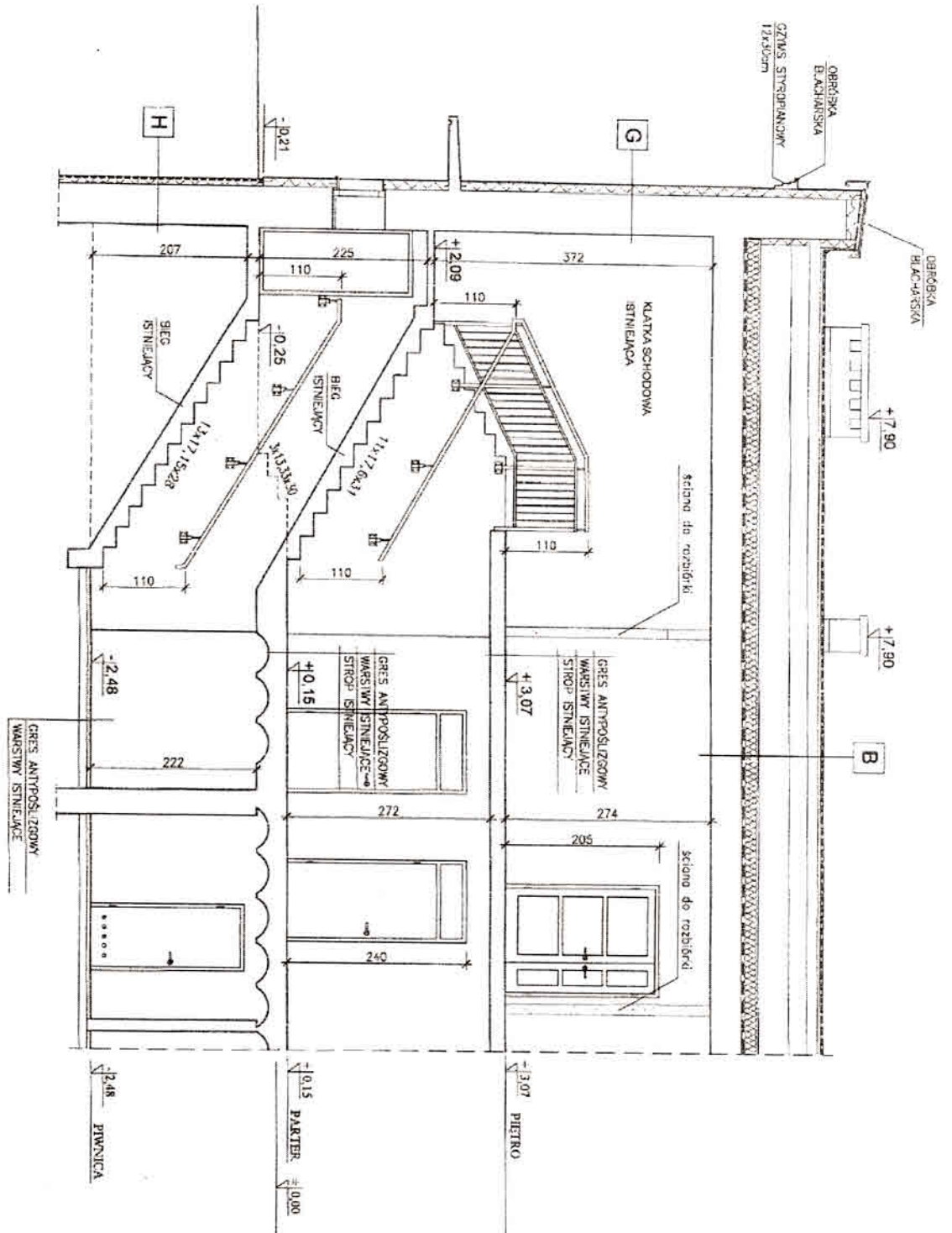
90
200 (istn)

154
went.

90
200 (istn)

57

część 1



B	PARA TERMOIZOLACYJNA, UKŁAD SIŁEK WYMANIA POCZĄTEK ISTNIEJĄCEJ - PAPIR PŁYTY KORYTKOWE Z ZAJĄCZĄ PUSTĄ WENTYLACYJNĄ WĘDZA MINERALNA GR-ZYM PŁACZYSKA 20,0 x 10,0 STRÓP GOS/OZBEROWY DMS
----------	---

G	SCIANA STYNOBNA STYNOBNA EPS 80 - 0,15 gr = 12cm WPROSAK ETWALCOWA
----------	--

H	SCIANA STYNOBNA PŁYTKA BIŁOCZNA WŁASA ASYMETRYJNA NA ZWIĘZ STRÓBACH WODOCIOPORNYCH NA HYDROIZOLACJI Z WARSZTWA ZIOLACY, NA - TEND
----------	--

SKAROSTWO
w Poznaniu
01-100 / 264816

PRZEKRÓJ A-A SKALA

MASTPROJEKT - OLSTYN Sp. z o.o. 10 - 640 Orlino, ul. Dębowa 21		TYP PRZEKRÓJ /	
OBIEKT	Remont i rozbudowa strychniowej części	WYKONAWCA	PT
ADRES	Penski ul. Sienkiewicza 7	DATA	01/2024
1:50	projekt	STRZEGOCINA	01/2024
1:2000	opracował	NRZLEC	01/2024